

3-Zimmer-Wohnung mit großer Küche und großzügigem Bad und Dachterrasse	
Größe	110,2 m ² , davon 99,8 m ² beheizt / Raumhöhe ca. 3,01 m
Art	barrierearm / 2 Stufen zur 35m ² großen Dachterrasse, (Küche / Wohnzimmer / Schlafzimmer, Gästezimmer, 2 Abstellräume)
Lage	1. OG, 3 Himmelsrichtungen
Heizung	BHKW / Brennwertkessel-Anlage / Abrechnung nach Wohnfläche
Warmwasser	BHKW / Brennwertkessel-Anlage / Abrechnung verbrauchsabhängig
Elektrische Energie	Interner Zähler / Abrechnung verbrauchsabhängig
Telefon / Notruf	Seniorengerechtes Telefon und Notrufanlage, wahlweise als inhouse-Notruf oder über externe Zentrale / Telefonabrechnung: 11,88 € / Monat Grundgebühr inkl. nationale Festnetzgespräche und Mobilfunk; Sondernummern gemäß Abrechnung durch Provider
Küche	Einbauküche mit Spüle/Herd, Kühlschrank, 2 Fenster nach Osten, Backofen auf Arbeitshöhe, Mikrowelle im Hochschrank, leicht ausziehbare Züge, leichtgängige Mischarmatur, beleuchtete Dunstabzugshaube, Fußboden: Fliesen, Wand: Fliesenschild, weiß, Raufaser weiß
Wohnraum	Sehr hell, 1 Fenster nach Westen und Glastür zur Terrasse nach Norden, Steckdosen in Arbeitshöhe, Bodenbelag: Feinsteinzeug, Wand Raufaser, weiß, Deckenauslass für Lampen.
Schlafraum	Fenster nach Norden, Steckdosen in Arbeitshöhe, Bodenbelag: Feinsteinzeug, Wand Raufaser, weiß und farbig, 2 Deckenauslässe für Lampen.
Gästezimmer	2 Fenster nach Norden und Osten, Steckdosen in Arbeitshöhe, Bodenbelag: Feinsteinzeug, Wand Raufaser, weiß und farbig, 2 Deckenauslässe für Lampen
Bad	Boden: Rutschfeste Fliesen, Dusche nach 1 Stufe schwellenlos mit Bodenablauf Klappsitz, höhenverstellbarer Waschtisch, rollstuhloptimiert, leichtgängige Einhand-Armatur, Thermostat-Duscharmatur, Haltegriffe, Stützklappgriff an der Toilette, 2. WC mit Reinigungsautomatik, beleuchteter Spiegelschrank, Wand: Fliesen, Deckenstrahler
Flur	Bodenfliesen Feinsteinzeug, Wand Raufaser, weiß, 1 Deckenauslass, Sprech-Öffnungsgarnitur zur Haustür
Weiter nutzbare Einheiten	Waschküche 1. OG, rollstuhlg. Sauna 2. OG, Garten mit Ruhemöglichkeiten, Nutzgarten mit Hochbeeten etc., Dachbodenabstellraum, Gemeinschaftsraum und Fitness im EG

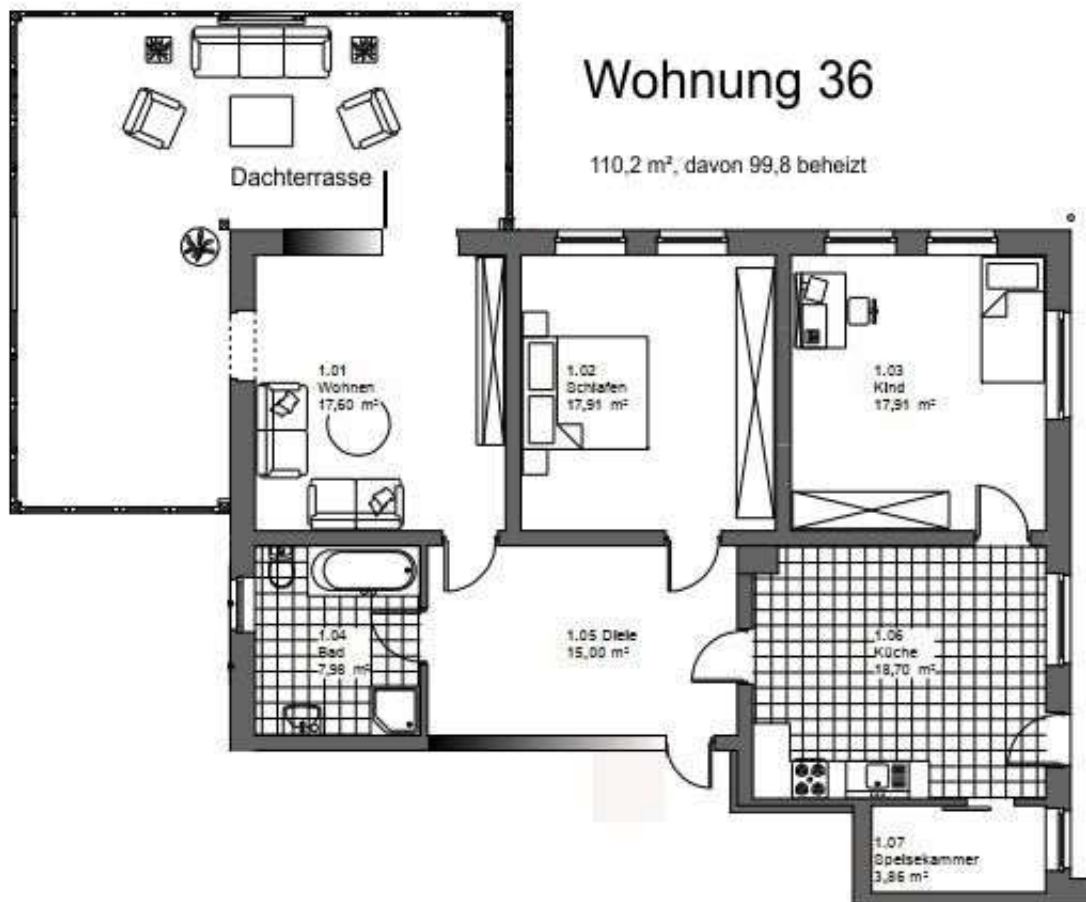
Kosten

Kaltmiete:	881,60 €
Betriebskosten:	242,66 €
Heizung / Warmw.:	46,17 €
Elektr. Energie:	43,00 €
Gesamt:	1213,43 €

Mietsicherheit: 2 Netto-Monatsmieten
 Hinzu kommt eine Bereitschaftspauschale für Notruf und Pflegedienst von 120 € für Einzelpersonen und 200 € für Paare

Bitte wenden

Grundriss



Weitere Informationen: Jochen Marx Betreute Wohnprojekte Plus, Tel. 04127 9429-0

www.betreutes-wohnen-plus.de